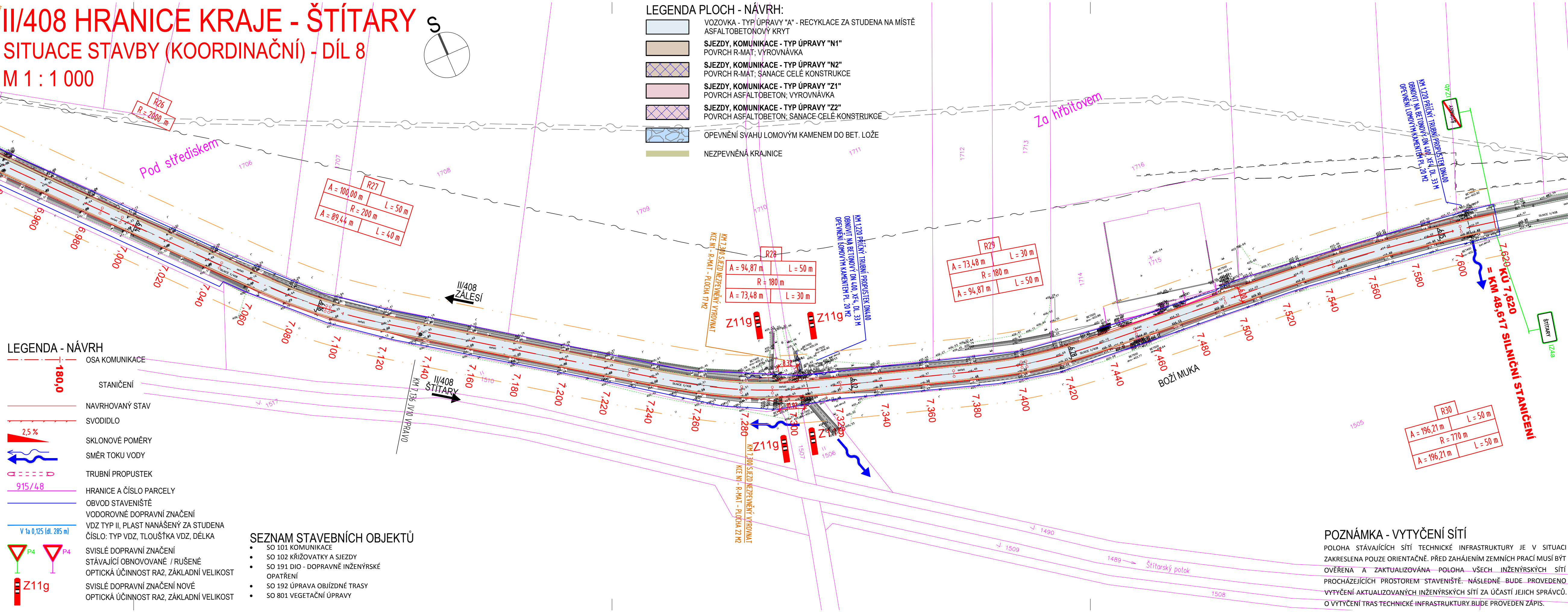


I/408 HRANICE KRAJE - ŠTÍTARY
SITUACE STAVBY (KOORDINAČNÍ) - DÍL 8
M 1 : 1 000



LEGENDA - NÁVRH

- OSA KOMUNIKACE
- STANIČENÍ
- NAVRHOVANÝ STAV
- SVODIDLO
- SKLONOVÉ POMĚRY
- SMĚR TOKU VODY
- TRUBNÍ PROPUSTEK
- HRANICE A ČÍSLO PARCELY
- OBVOD STAVENIŠTĚ
- VODOROVNÉ DOPRAVNÍ ZNAČENÍ
- VDZ TYP II, PLAST NANÁŠENÝ ZA STUDENA
- ČÍSLO: TYP VDZ, TLOUŠŤKA VDZ, DÉLKA
- SVISLÉ DOPRAVNÍ ZNAČENÍ
- STÁVAJÍCÍ OBNOVOVANÉ / RUŠENÉ
- OPTICKÁ ÚČINNOST RA2, ZÁKLADNÍ VELIKOST
- SVISLÉ DOPRAVNÍ ZNAČENÍ NOVÉ
- OPTICKÁ ÚČINNOST RA2, ZÁKLADNÍ VELIKOST

- SEZNAM STAVEBNÍCH OBJEKTŮ**
- SO 101 KOMUNIKACE
 - SO 102 KŘIŽOVATKY A SJEZDY
 - SO 191 DIO - DOPRAVNĚ INŽENÝRSKÉ OPATŘENÍ
 - SO 192 ÚPRAVA OBJÍZDNÉ TRASY
 - SO 801 VEGETAČNÍ ÚPRAVY

- LEGENDA PLOCH - NÁVRH:**
- VOZOVKA - TYP ÚPRAVY "A" - RECYKLACE ZA STUDENA NA MÍSTĚ
ASFALTOBETONOVÝ KRYT
 - SJEZDY, KOMUNIKACE - TYP ÚPRAVY "N1"
POVRCH R-MAT; VYROVNÁVKA
 - SJEZDY, KOMUNIKACE - TYP ÚPRAVY "N2"
POVRCH R-MAT; SANACE CELÉ KONSTRUKCE
 - SJEZDY, KOMUNIKACE - TYP ÚPRAVY "Z1"
POVRCH ASFALTOBETON; VYROVNÁVKA
 - SJEZDY, KOMUNIKACE - TYP ÚPRAVY "Z2"
POVRCH ASFALTOBETON; SANACE CELÉ KONSTRUKCE
 - OPEVNĚNÍ SVAHU LOMOVÝM KAMENEM DO BET. LOŽE
 - NEZPEVNĚNÁ KRAJNICE

POZNÁMKA - VYTYČENÍ SÍTÍ

POLOHA STÁVAJÍCÍCH SÍTÍ TECHNICKÉ INFRASTRUKTURY JE V SITUACI ZAKRESLENA POUZE ORIENTAČNĚ. PŘED ZAHÁJENÍM ZEMNÍCH PRACÍ MUSÍ BÝT OVĚŘENA A ZAKTUALIZOVÁNA POLOHA VŠECH INŽENÝRSKÝCH SÍTÍ PROCHÁZEJÍCÍCH PROSTOREM STAVENIŠTĚ. NÁSLEDNĚ BUDE PROVEDENO VYTYČENÍ AKTUALIZOVANÝCH INŽENÝRSKÝCH SÍTÍ ZA ÚČASTI JEJICH SPRÁVČŮ. O VYTYČENÍ TRAS TECHNICKÉ INFRASTRUKTURY BUDE PROVEDEN ZÁPIS.

AUTORIZACE		ČÍSLO PARE	
ČÍSLO ZMĚNY	DATUM ZMĚNY	POPIS/OBSAH ZMĚNY	PODPIS

I/408 HRANICE KRAJE - ŠTÍTARY

název akce

SO 101 KOMUNIKACE, SO 102 SJEZDY A NAPOJENÍ KOMUNIKACÍ

stavební objekt

Správa a údržba silnic Jihomoravského kraje, p. o. Žerotínovo náměstí 449/3 602 00 Brno objednatel	spolupráce	DIK DOPRAVNĚ INŽENÝRSKÁ KANCELÁŘ Bozděchova 1668, 500 02 Hradec Králové tel : 495 219 036, 495 212 647, fax : 495 221 677 e-mail : dik@dik - hk.cz, http : www.dik-hk.cz
ků Štitary na Moravě místo stavby	JIHOMORAVSKÝ kraj	

SITUACE STAVBY (KOORDINAČNÍ) - DÍL 8	1 : 1000	DSP/PDPS
výkres	měřítko	stupeň

ING. MILOŠ BURIANEC kontroloval	ING. PAVEL ŘEHÁK hlavní inženýr projektu	A081/17 číslo zakázky	B.2.8 číslo přílohy
ING. PAVEL ŘEHÁK zodpovědný projektant	vedoucí projektant	10/2017 datum	